

**COMET**

光でスピード除菌

*CLEAR PULSE*

人と環境へのやさしさを考えたら、  
これからはクリアパルス光除菌です。

除菌率  
99.99%



CLEAR PULSE STERILIZATION SYSTEM

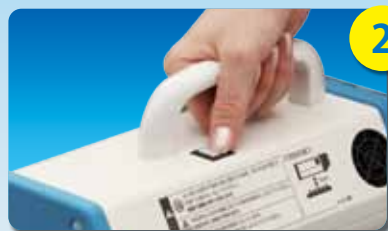


# より簡単に より衛生的な環境を

## クリアパルスの使い方



**1** 照射面を除菌したい箇所近づけます。



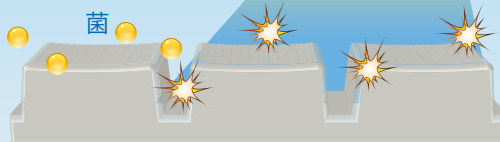
**2** 1クリックで5秒間クリアパルスを照射。



**3** クリアパルス照射で除菌が完了。

5秒!

瞬時に除菌



凹凸があつて拭き取れない箇所も、クリアパルスならしっかり除菌できます。

※青い光があたっている所にクリアパルスが照射されます。光源を直接見ないようにご注意ください。



## 様々な場所に、施設に

医療施設



環境衛生に特に厳格な配慮が求められる医療施設の室内や器具などをしっかり除菌。

パソコンの  
キーボード



キーとキーの隙間の拭き取れない箇所も、電源を切らず使用中のまま除菌。

電話機



唾液飛沫に含まれる菌やウイルスの付着が心配される受話器や携帯電話に。

ドクターヘリ  
救急車



可燃性のある消毒液が搭載できないドクターヘリや救急車の車内を除菌可能。

保育所・託児所



赤ちゃんや幼児を細菌やウイルスから守るために、床や玩具などを素早く除菌。

厨房



細菌が繁殖しやすいまな板や、調理器具の洗にくい部分にしっかり照射。

老人介護施設



感染の広がりが心配な共同生活施設を、より衛生的な状態に保つために。

トイレ



便器やドアノブ、シャワートイレの操作パネルなどの部分に。

# HD-200

ケミカルフリーで安心！  
従来の除菌作業を効率化！  
持ち運んで使える充電式！

いくら手を洗っても、触るものに細菌やウイルスが付いていれば意味がありません。

手で触るものは、小まめに除菌することが何よりも大切。

しかし、消毒液や水が使えないもの、拭き取りにくい形状のもの、完全に洗い流せないものなども少なくないのが実情です。

そこで開発されたのが、「クリアパルス」システム。画期的な方式で、簡単スピーディに、より衛生的な環境を作ることができます。

しかも薬品や洗剤を全く使わないので残留物がなく、手が汚れることもありません。



## 防疫製品等推奨品認証

「クリアパルス HD-200/HD-201H」は、防疫分野において有益な活用が可能で安全性、機能性、利便性に寄与する製品として認証されました。

室内を移動しながら、素早く除菌。  
薬品・洗剤を使わないケミカルフリー。

## クリアパルスQ&A

**Q** どのようなものに対して効果がありますか？

**A** さまざまなものに付着している細菌やウイルスを99.99%除去可能です。

**Q** 電源が入っているパソコンに使用しても問題ありませんか。

**A** パソコンなどの電子機器は、電源が入ったまま使えます。電源を切る必要はありません。

**Q** どのくらいで充電できて、どのくらい使えますか？

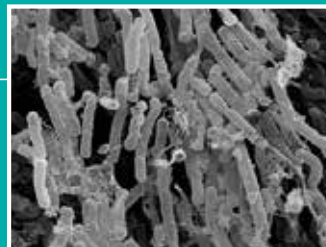
**A** 約2時間で充電が完了します。フル充電の状態、5秒の照射を約120回行うことが可能です。

**Q** クリアパルスは、なぜ細菌やウイルスに効果があるのですか？

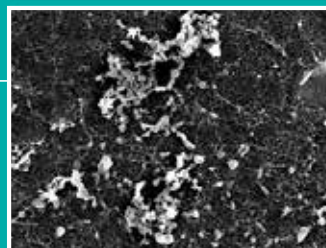
**A** ストロボを利用した紫外線を含む特殊なパルス光で、細菌・ウイルスに瞬時にダメージを与えます。

## 「クリアパルス」照射による細菌画像

照射なし



照射あり  
約1秒照射



# BHX-200

# FB-200



## 環境にもやさしい短時間除菌が可能なハンディタイプです。

ハンディ除菌機は、クリアパルスを活用した小型の除菌装置です。瞬時に除菌が行えるため、病院内の壁や床、器具や装置の除菌をはじめ、飲食店で使用する調理器具の除菌などにご利用いただけます。

### 特徴

- 紫外線劣化の少ない短時間除菌
- 消費電力も少なく経済的
- 実用性に富んだコンパクトなハンディタイプ
- ニーズに合わせて発光部の取り替え可能
- 熱・薬品を使わない

### 用途例

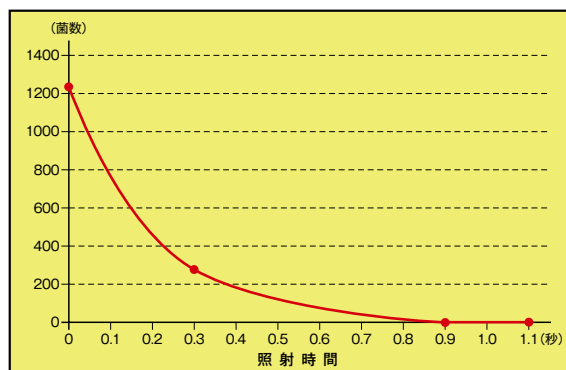
- 病院(壁・床・機材・スリッパ・下足箱 受付デスク・PCキーボードなど)
- 飲食店(まな板・調理台など)
- ホテル、旅館(スリッパ・トイレ・脱衣所など)



照射時間設定付

### 除菌効果グラフ

放電管より50mmの距離



指標菌：Bacillus subtilis (芽胞菌) ATCC6633試験依頼先：株式会社静環検査センター  
試験成績書「第N 708-301-1号～6号」(2007.8.9)

※本製品は医療機器ではありません。皮膚や眼に直接当てないでください。

# ASM-100

## クリアパルス空気除菌機 (紫外線ストロボ)

### ASM-100の特長

- クリアパルス(紫外線ストロボ)照射ユニットを内蔵  
室内の空気を吸い込みクリアパルスを照射して微生物を瞬間除菌します
- 防塵フィルター・脱臭フィルター・光触媒フィルターの3層構造を採用  
チリやホコリをキャッチし、がんこなニオイも脱臭します
- キャスター付きでどの部屋にもラクラク移動可能、ACコンセントに差し込むだけです
- 転倒時自動停止機能付き
- フィルター交換・除菌ランプ交換表示機能付き

### クリアパルス(紫外線ストロボ)除菌の特長

- 薬品を一切使用しません  
残留毒性の心配がなく、耐性菌をつくりません  
薬品に対する専門知識がいりません
- 熱を発生させません  
空間、備品などへの熱による影響、人体への危険性はありません
- ガスを発生せず人体に安全です



## 置くだけで、室内空間の「99.9%除菌」を実現します。

ASM-100は、クリアパルス空気除菌装置です。室内の空気を吸い込み、クリアパルスを照射して微生物を瞬間除菌するため、空中に浮遊している細菌・ウイルスなどに効果を発揮。置くだけで部屋の99.9%除菌が実現できるため、病院の待合室や隔離病室、手術室などの空気感染対策をはじめ、食品工場などにあるクリーンルームの除菌に有効です。人体への危険性もなく、人が部屋にいても空気除菌が行えます。

### 用途例

- 病院 ● 診察室 ● 検査室 ● 解剖室 ● 手術室
- 待合室 ● クリーンブース ● 客室 ● 教室 など

### 除菌対象

- 各種ウイルス ● 一般細菌 ● 微生物・カビ など

### ASM-100による除菌データ

6畳(25m<sup>3</sup>=試験チャンバー)空間での運転時間と浮遊菌除菌率

運転時間(分)	強運転
0	0%
30	99.96%
60	99.96% 以上
90	99.96% 以上

試験菌:Staphylococcus aureus NBRC 12732 (黄色ブドウ球菌)  
試験機関:(一財)北里環境科学センター  
成績書:北生発26-0311

## クリアパルス仕様

HD-200 電源部	
型式	HD-200
電池	ニッケル水素電池 クリアパルス専用
冷却ファン	有り
電池充電コネクター	有り
照射時間	5秒/1回
照射回数	120回(新品電池100%充電時)
充電完了ランプ	無し(照射スイッチ兼用)
過熱警報	過熱ランプ点灯
寸法	202mm(w) x 275mm(h) x 94mm(d) 取手含まず
重量	2.75kg(電池含まず)
HD-201H 発光部	
型式	HD-201H
冷却ファン	有り
ヘッドコード	長さ1.5m
フィルター	可視光ブロックフィルター内蔵 発光面の保護用金網つき
寸法	127mm(w) x 27mm(d) x 83mm(h) 取手含まず
重量	1.2kg

空気除菌機 ASM-100	
型式	ASM-100
入力	単相AC100V 50/60Hz
運転の種類	①ストロボ除菌運転 ②マイナスイオン発生 ③ストロボ除菌+マイナスイオン発生 ④送風運転
切タイマー	1時間・2時間・4時間・8時間・連続運転
運転切替	風量(弱=3・中=5.5・強=8[m <sup>3</sup> /分])
フィルター	①防塵フィルター(不織布)・脱臭フィルター(活性炭材) ②光触媒フィルター(ハニカム材)
各種交換時期表示	フィルター交換・除菌ランプ交換表示あり
寸法・重量	480mm(w) x 295mm(d) x 870mm(h)・31kg
消費電力	弱=85W 中=150W 強=280W
その他	転倒時停止機能
放電管交換目安	強運転の場合:2000時間

FB-200 電源部 高耐久型(可搬タイプ)	
型式	FB-200
入力	単相AC100V 50/60Hz
発光周期	60Hz
寸法・重量	198mm(w) x 165mm(d) 286mm(h) 突起物含まず・5.7kg
消費電力 発光時	360W
FB-200H (高耐久型) ファン無し	
型式	FB-200H
寸法・重量	72mm(w) x 250mm(d) x 89.5mm(h)・790g
放電管交換目安	300時間(累積照射時間)
FB-200HF (高耐久型) ファン付	
型式	FB-200HF
寸法・重量	72mm(w) x 250mm(d) x 89.5mm(h)・820g
放電管交換目安	400時間(累積照射時間)

BHX-200 電源部(据置タイプ)	
型式	BHX-200
入力	単相AC100V 50/60Hz
発光周期	60Hz
寸法・重量	243mm(w) x 340mm(d) x 151.5mm(h)・5.3kg
消費電力 発光時	360W
BHX-200H	
型式	BHX-200H
寸法・重量	68mm(w) x 205mm(d) x 89.5mm(h) 取手24Φ x 124mm・1.1kg
放電管交換目安	80時間(累積照射時間)

注意!: 除菌機と撮影用機材の接続は、故障の原因となりますのでお止めください。

## クリアパルス



# COMET®

## コメット株式会社

本社 / 〒174-0063 東京都板橋区前野町3-47-1 TEL (03) 5916-5785 FAX (03) 5916-5871  
 E-メール: sanki@comet-net.co.jp URL: http://www.comet-net.co.jp

産業機器部	〒174-0063 東京都板橋区前野町 3-47-1	TEL.(03)5916-5787	FAX.(03)5916-5874
コマース部	〒174-0063 東京都板橋区前野町 3-47-1	TEL.(03)5916-5789	FAX.(03)5916-5876
仙台営業所	〒981-8003 仙台市泉区南光台 4-29-25	TEL.(022)727-6521	FAX.(022)727-6523
東京営業所	〒174-0063 東京都板橋区前野町 3-47-1	TEL.(03)5916-5788	FAX.(03)5916-5875
東京営業所 ストロボクリニック課	〒174-0063 東京都板橋区前野町 3-47-1	TEL.(03)5916-5794	FAX.(03)5916-5878
名古屋営業所	〒464-0075 名古屋市千種区内山 3-1-1	TEL.(052)735-9077	FAX.(052)735-9088
大阪営業所	〒550-0015 大阪市西区南堀江 2-9-22	TEL.(06)6536-0671	FAX.(06)6536-4020
福岡営業所	〒812-0008 福岡市博多区東光 2-8-17	TEL.(092)411-1202	FAX.(092)411-1209
バックスクリーン部	〒174-0055 東京都板橋区泉町 39-15	TEL.(03)3967-5112	FAX.(03)3967-5113
海外事業部	〒174-0063 東京都板橋区前野町 3-47-1	TEL.(03)5916-5786	FAX.(03)5916-5872